

NJOFTIM PËR KONSULTIM ME PUBLIKUN

Ministria e Bujqësisë dhe Zhvillimit Rural si dhe Konsulenti për Shërbimet e Projektzbatimit dhe Supervizionit J-V “Gauff GmbH & Co Engineering KG” & “GR ALBANIA” & “EN SU E & C”, në kuadër të Projektit të Burimeve Ujore dhe Ujitjes të financuar nga Banka Ndërkombëtare për Rindërtim dhe Zhvillim (IBRD) dhe nga Agjencia Suedeze për Bashkëpunim dhe Zhvillim Ndërkombëtar (SIDA), do të organizojnë dëgjesa publike në lidhje me projektin “Studimi i Fizibilitetit, Projekti i Detajuar dhe Planet e Monitorimit Mjedisor dhe Social për sistemin e Janjarit, duke përfshirë kanalën e Janjarit, skemën ujitëse të Konispolit, dhe digat e Janjarit dhe Mursit”. Vendodhja Bashkia Konispol.

Në këtë kuadër, **më datë 14.05.2019, ora 11:00, në Qendrën Kulturore Mursi** do të organizohet dëgjese publike në lidhje me fazat e realizimit të projektit të mësipërm, me qëllim informimin e publikut dhe palët e tjera të interesuara për natyrën e projektit dhe masat për zbutjen e ndikimeve negative mjedisore e sociale.

Në këtë kuadër, janë të lutur për pjesëmarrje të gjitha palët dhe personat e interesuar.

Në këtë kuadër, **më datë 14.05.2019, ora 16:00, në Qendrën e fshatit Markat** do të organizohet dëgjese publike në lidhje me fazat e realizimit të projektit të mësipërm, me qëllim informimin e publikut dhe palët e tjera të interesuara për natyrën e projektit dhe masat për zbutjen e ndikimeve negative mjedisore e sociale.

Në këtë kuadër, janë të lutur për pjesëmarrje të gjitha palët dhe personat e interesuar.

Në këtë kuadër, **më datë 15.05.2019, ora 10:30, në Bar “Kosta”** do të organizohet dëgjese publike në lidhje me fazat e realizimit të projektit të mësipërm, me qëllim informimin e publikut dhe palët e tjera të interesuara për natyrën e projektit dhe masat për zbutjen e ndikimeve negative mjedisore e sociale.

Në këtë kuadër, janë të lutur për pjesëmarrje të gjitha palët dhe personat e interesuar.



**GAUFF GmbH &
Co.Engineering KG**
Passauer Str.7 90480
Nuremberg,Germany



**EN-SU Mühendislik &
Müşavirlik Ltd. Şti. (Turkey)**
Ş.A.S Yakupoğlu Sok. No: 53/4
Dikmen/ANKARA/ Turkey



GR ALBANIA sh.p.k
Rr. Sami Frashëri, Nd.nr19,
Hyrja nr.8, 1019, Tirana, Albania

Aneks 1

Bazuar në Aneksin 1 të kontratës – Skema e ujitjes Janjari dhe Mursi

1. Vendndodhja dhe historia e zonës së projektit

Skema e ujitjes Janjar & Mursi në bashkinë e Konispolit dhe të Finiqit duke mbuluar një sipërfaqe bujqësore prej 5500 ha. Bashkitë janë të vendosura në skajet jugore të vendit dhe Konispoli është qyteti më jugor në Shqipëri i cili ndodhet rreth një kilometër larg kufirit shqiptaro-grek.

Bashkia e Konispolit dhe Finiqit u formuan nga reforma e qeverisjes vendore të vitit 2015 dhe konkretisht bashkia e Finiqit u krijua nga bashkimi i ish komunave të Konispolit, Markat dhe Xarrë.

Ndërsa bashkia Finiq ndodhet në veri të bashkisë Konispol, rreth 8 km nga Deti Jon dhe 20 km në veri të kufirit grek. Bashkia e Finiqit u krijua nga bashkimi i ish-komunave Aliko, Dhiver, Finiq, Livadhja dhe Mesopotami, të cilat u bënë më pas Njësi Administrative.

Bashkitë e lartë përmendura brenda kufinjëve të tyre përfshijnë fushën e Livadhjasë, të Xarrës dhe Konispolit. Këto fusha ujiten nga skema e Janjarit & Mursisë të cilat përbëhen nga:

1. Rezervuari I Janjarit duke përfshirë digën dhe 22 km e kanalit kryesor vaditës të Janjarit
2. Rezervuari I Mursit duke përfshirë digën dhe 33 km të kanalit kryesor V1, V2 dhe kanalet e tyre dytesorë
3. Kanali i ujitjes Vagalat Sopik 19 km, furnizuar nga kanali I Janjarit
4. Dega e Bufit 14 km e furnizuar nga kanali Janjar
5. Kanali I Konispolit 11 km, furnizuar nga kanali I Janjarit
6. Kanali furnizues i Mursit 5 km dhe kanalet dytësore të saj

2. Skema e ujitjes Janjar & Mursi

Mursi andodhet në jug të rajonit të Sarandës dhe është pjesë e zonës së fushës së Mesdheut. Temperatura mesatare është shumë e ndryshueshme në këtë zonë dhe temperatura është në rënie me lëvizjen nga jugu në veri dhe me rritje të lartësisë. Reshjet e shirave në dimër janë me rëndësi në zonën e Sarandës gjatë periudhës Tetor- Prill.

Fillimisht zona e Xarres u nda në 2 skema kryesore:

- Pjesa e poshtme e Xarres me skemën vaditëse të Mursit (SRU2) duke përfshirë Xarrën, Mursi, Vrina me një sipërfaqe bruto fillestare prej 2000 ha, dhe



GAUFF GmbH & Co. Engineering KG
 Passauer Str.7 90480
 Nuremberg, Germany



EN-SU Mühendislik & Müşavirlik Ltd. Şti. (Turkey)
 Ş.A.S Yakupoğlu Sok. No: 53/4
 Dikmen/ANKARA/ Turkey



GR ALBANIA sh.p.k
 Rr. Sami Frashëri, Nd.nr19,
 Hyrja nr.8, 1019, Tirana, Albania

- Pjesa e sipërme e Xarrës nën Janjarin (SRU1) përmes degës së Bufit me sipërfaqe prej 700 ha. Burimi kryesor i ujit për pjesën e poshtme është Rezervuari Mursit me një kapacitet ruajtje 4.5 Mm³ dhe për rezervuarin e sipërm të Janjarit me 15Mm³.

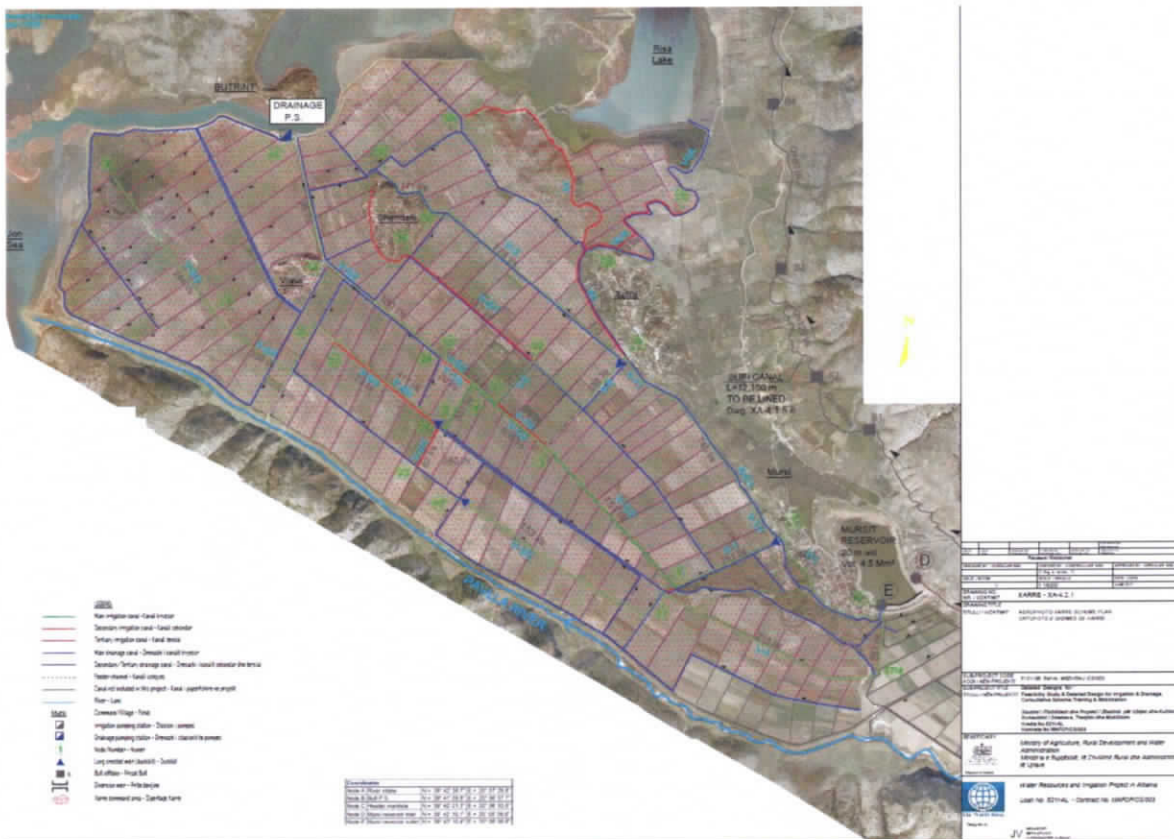


Figure 1: Orthofoto e sistemit ujitës Janjari, Xarrë



GAUFF GmbH & Co. Engineering KG
Passauer Str.7 90480
Nuremberg, Germany



EN-SU Mühendislik & Müşavirlik Ltd. Şti. (Turkey)
Ş.A.S Yakupoğlu Sok. No: 53/4
Dikmen/ANKARA/ Turkey



GR ALBANIA sh.p.k
Rr. Sami Frashëri, Nd.nr19,
Hyrja nr.8, 1019, Tirana, Albania



Figure 2: Sistemi ujitës Janjari, rezervuari I Bufit

2.1 Rezervuari I Janjarit

Rezervuari I Janjarit (N 39°43'30.0'' – E 20°15'44.0'') ka një kapacitet 15 Mm³ dhe një kuotë prej 175 m m.n.d . Rezervuari është formuar nga diga e përroit te Berkucit, degë e djathtë e lumit Pavlla, nje nga basenet më të gjëra në Qark, me një rrjedhë shumëvjeçare. E ndërtuar midis viteve 1984 dhe 87', për qëllim vaditje, diga formoi një liqen prej rreth 1 km² me një kapacitet mbajtës prej 15.2 milion m³. Diga formohet nga një argjinature e caktuar, me një lartësie prej 46m dhe gjatësisë kreshte prej 323 m.

Skema e ujitjes Janjari u ndërtua fillimisht në fund të viteve '80, por nuk u përfundua plotësisht. Uji për vaditje sigurohet përmes rezervuarit të Janjarit dhe shpërndahet përmes 3 degëve kryesore:

- Dega e Bufit
- Dega e Konispolit



**GAUFF GmbH &
Co.Engineering KG**
Passauer Str.7 90480
Nuremberg,Germany



**EN-SU Mühendislik &
Müşavirlik Ltd. Şti. (Turkey)**
Ş.A.S Yakupoğlu Sok. No: 53/4
Dikmen/ANKARA/ Turkey



GR ALBANIA sh.p.k
Rr. Sami Frashëri, Nd.nr19,
Hyrja nr.8, 1019, Tirana, Albania

- Dega Vagalat

Skema e ujitjes Janjari, është projektuar për të ujitur një sipërfaqe të re prej 2500 ha (SRU1) dhe për të përmirësuar ujitjen e 3000 ha të përfshirë në dy skema të tjera të ujitjes: Skema e ujitjes Mursi (SRU2) dhe Merko, Pandelejmon (SRU3). Kanali kryesor ka një gjatësi totale prej 22 km.

Përshkrimi I digës:

Me një gjatësi prej rreth 323m, gjatësi 46m dhe një lartësi të kreshtës në 190m m.n.d diga kalon një luginë natyrore të ngushtë në rrjedhën e lartë të perroit të Berkucit, degë e majtë e lumit Pavlla. Rezervuari ka qenë pjesërisht funksional për disa vite vetëm për shkak se kanali i gjatë kryesor nuk ka qenë i përfunduar dhe përgjatë shumë rrjedhave të tij ka pasur humbje të mëdha të ujit që kalojnë në çarjet e shpateve të kodrës. Shtresa e betonit të kanalit, pa përforsim çeliku dhe një trashësi shumë të hollë, është në një gjendje të keqe dhe e çarë në gjatësinë e saj.

2.2 Rezervuari I Mursit

Koordinatat e rezervuarit të Mursit/Bezhani: 39°42'11.00"N dhe 20°05'16.78"E, ndodhet në rrafshinën litorale të Xarrës në anën lindore të kodrës së fshatit Mursi, në lartësinë prej rreth 20m m.n.d.

Rezervuari është I formuar nga mbushja e argjinaturës së tokës, në formën e një harku. Zona ujëmbledhëse prej 5.6 km² nuk mund ta mbushë rezervuarin natyrshëm dhe për këtë arsye rreth 80% e vëllimit të saj është mbushur me ujë të devijuar nga lumi Pavlla gjatë gjithë vitit (koordinatat: N 39°42'27.14"; E 20°07'26.46"), duke bartur rrjedhën ujore në rezervuar përmes një kanali furnizues në kufi, në anën e djathtë të lumit, maja e kodrës së pjerrët shkëmbore.

Të dhënat kryesore të digës janë si më poshtë:

| | |
|-------------------------------|------------------------|
| Vitet e ndërtimit: | 1962-65' |
| Gjatësi argjinaturë: | 560 m |
| Lartësia Maksimale | 9.3 m |
| Niveli i poshtëm | 15.70 m m.n.d |
| Lartësia e kreshtës | 25 m m.n.d |
| Niveli i plotë i ujit: | 23.5m m.n.d (nominale) |



**GAUFF GmbH &
Co.Engineering KG**
Passauer Str.7 90480
Nuremberg,Germany



**EN-SU Mühendislik &
Müşavirlik Ltd. Şti. (Turkey)**
Ş.A.S Yakupoğlu Sok. No: 53/4
Dikmen/ANKARA/ Turkey



GR ALBANIA sh.p.k
Rr. Sami Frashëri, Nd.nr19,
Hyrja nr.8, 1019, Tirana, Albania

| | |
|--|---------------------|
| | |
| Lartësia mbi ujë | 1.5 m(nominale) |
| Kapaciteti I mbajtjes | 4.0 Mm ³ |
| Zona e rezervuarit në nivel të plotë: | 70 ha |
| Zona e ujëmbledhësit të drejtpërdrejtë: | 5.6 km ² |